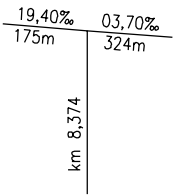
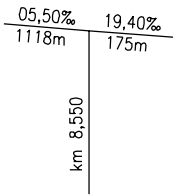
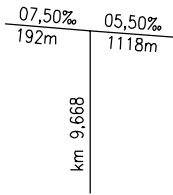
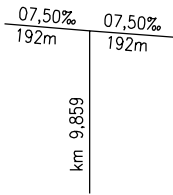
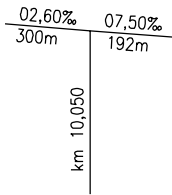
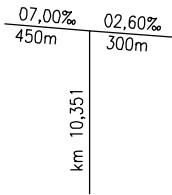
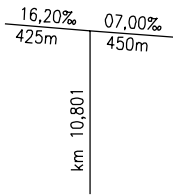


	km 9,868		km 9,773		km 9,750	
	přejezd		most		přejezd	

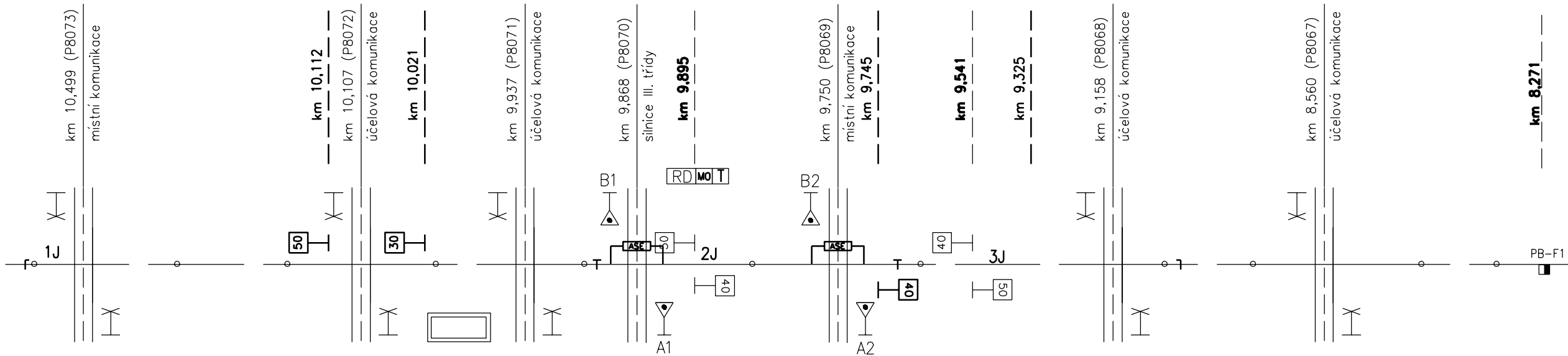


Huslenky z.

km 9,982

PZS-D
3SNI

PZS-E
3SNI



HALENKOV

TRAŤOVÁ RYCHLOST 50 Km/h
ZÁBRZDNÁ VZDÁLENOST 400m

VSETÍN

TRAŤOVÁ RYCHLOST 50 Km/h
ZÁBRZDNÁ VZDÁLENOST 400m

D,E-1

D,E-2

10,5

10,3

10,2

10,1

9,9

9,8

9,7

9,1

8,6

8,5

8,3

"Rekonstrukce přejezdu v km 9,868 (P8070) na trati Vsetín - Velké Karlovice"

PS01 - Kabelizace a vazby na SZZ
PS02 - Přejezdová zabezpečovací zařízení v km 9,868
PS03 - Přejezdová zabezpečovací zařízení v km 9,750

Situační schéma - stávající stav

0211